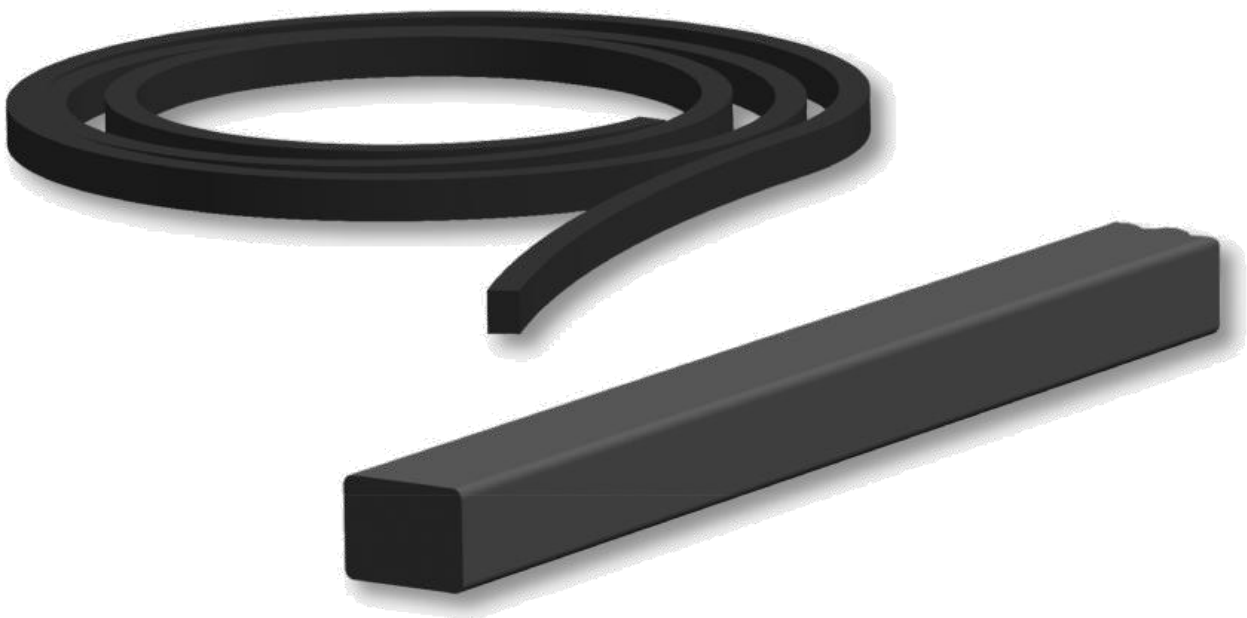


Bentonit-Band

Taśma do uszczelniania szczelin roboczych



- Duża zdolność pęcznienia
- Działanie samoinicjujące - wnika we wszystkie szczeliny i puste przestrzenie
- Materiał nie starzeje się - pęcznieje nawet po dziesięcioleciach
- Szybki i łatwy montaż

Bentonit-Band

Zastosowanie

Taśma Bentonit - Band to specjalnie opracowana taśma uszczelniająca, stosowana w betonowych elementach konstrukcyjnych do uszczelniania szczelin roboczych, przepustów rurowych i innych budowlanych przerw technologicznych, które stale lub okresowo poddawane są działaniu wody gruntowej, ciśnieniowej lub powierzchniowej. Taśmę wykonano z bentonitu sodowego naturalnego ilitu; środki wiążące to specjalne wypełniacze i dodatki. Przerwy technologiczne zabezpieczone taśmą wytrzymują ciśnienie wody do 0,12 MPa (12 m słupa wody). Produkt zastępuje tradycyjne systemy uszczelnień np. taśmy z PCV, blachy.

Sposób działania

Kontakt z wodą powoduje, że taśma aktywuje się i powiększa swoją objętość. Pęczniąca taśma wywiera nacisk na spoinę i uszczelnia ją. Ponadto pęczniący bentonit wnika głęboko w niewielkie szczeliny i rysy skurczowe. Proces pęcznienia i kurczenia jest odwracalny, co umożliwia stosowanie taśmy tam, gdzie kontakt z wodą następuje okresowo.

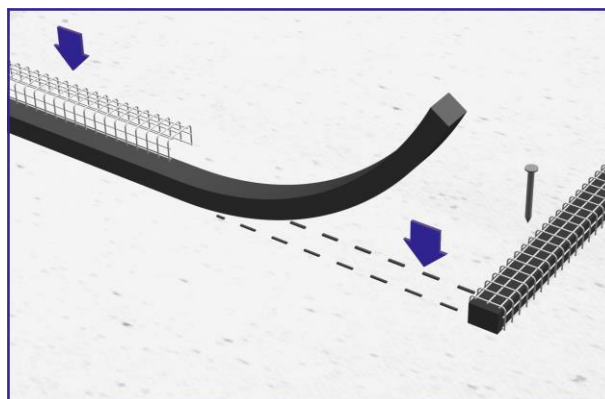
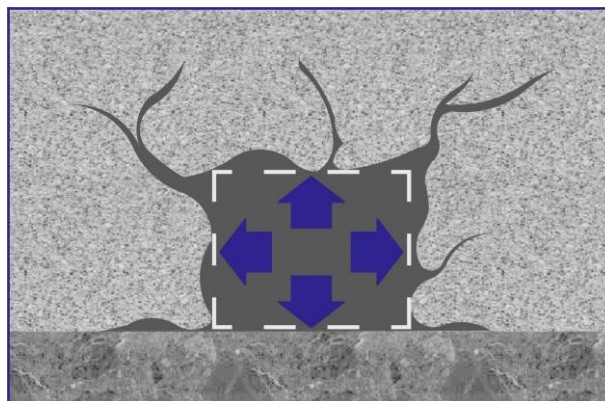
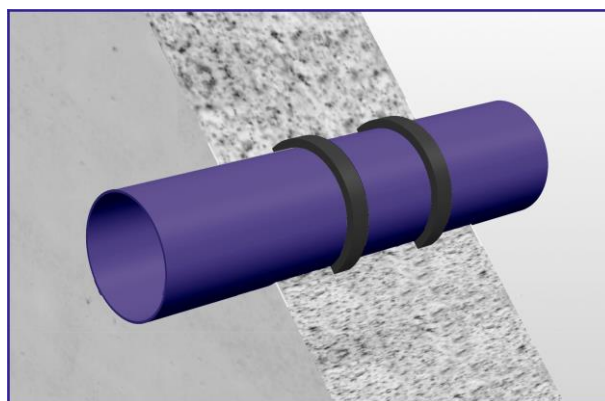
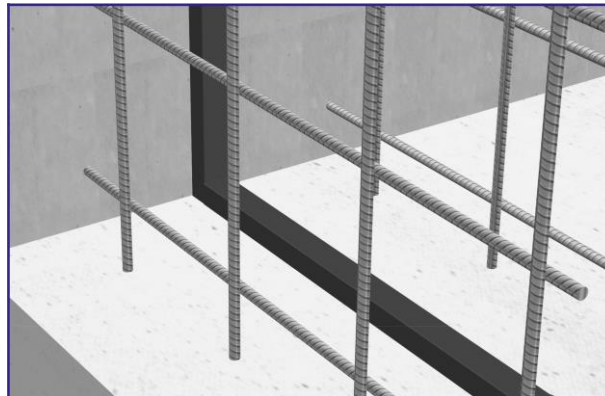
Wskazówka:

Taśma Bentonit - Band składa się w znacznej części z naturalnego bentonitu sodowego. Pęcznienie taśmy zależy zatem od jakości i właściwości wody.

Montaż

Taśmę Bentonit - Band układa się w środku szczeliny roboczej wewnątrz zbrojenia. Bardzo nierówne podłoża należy wygładzić np. masą Duxpa-Quellband. Podczas układania zachować otulinę między brzegami min. 8 cm z każdej strony. Nie układać na zakładkę - przycinać końce na styku. Następnie umieścić na taśmie kratkę montażową i przymocować za pomocą stalowych kołków lub gwoździ co ok. 25 cm. Możliwe jest także mocowanie klejem Duxpa - Kleber.

Proszę zwrócić uwagę na instrukcję montażu i aprobatę techniczną.

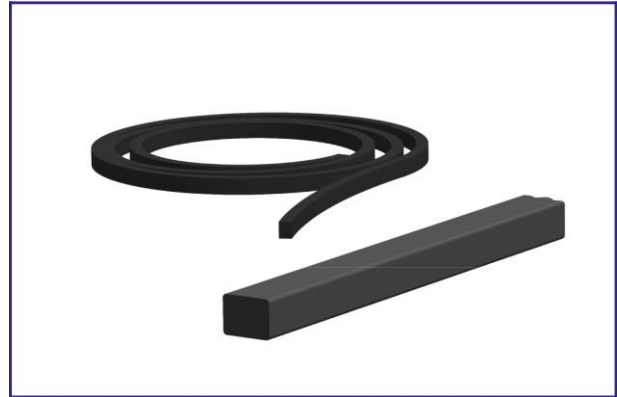


Bentonit-Band

Zamawianie

Bentonit-Band

Nr art.	Wymiary (mm)	Długość (m)	W kartonie / na palecie (m)
6862	15 x 10	6	48 / 720
6864	25 x 20	5	30 / 720



Kratka montażowa

Nr art.	Wymiary (mm)	Długość (m)	W kartonie (m)
7870	25 x 20	1	30



Informacja o produkcie Bentonit-Band

Materiał: naturalny bentonit sodowy
Zdolność pęcznienia: ~ 300%
Kolor: czarny / ciemnoszary
Powleczenie: jednostronne powleczenie talkiem
Przechowywanie: chronić przed mrozem, odporny na działanie czynników chemicznych
Toksyczność: produkt bezpieczny, nietrujący, neutralny dla wody pitnej

